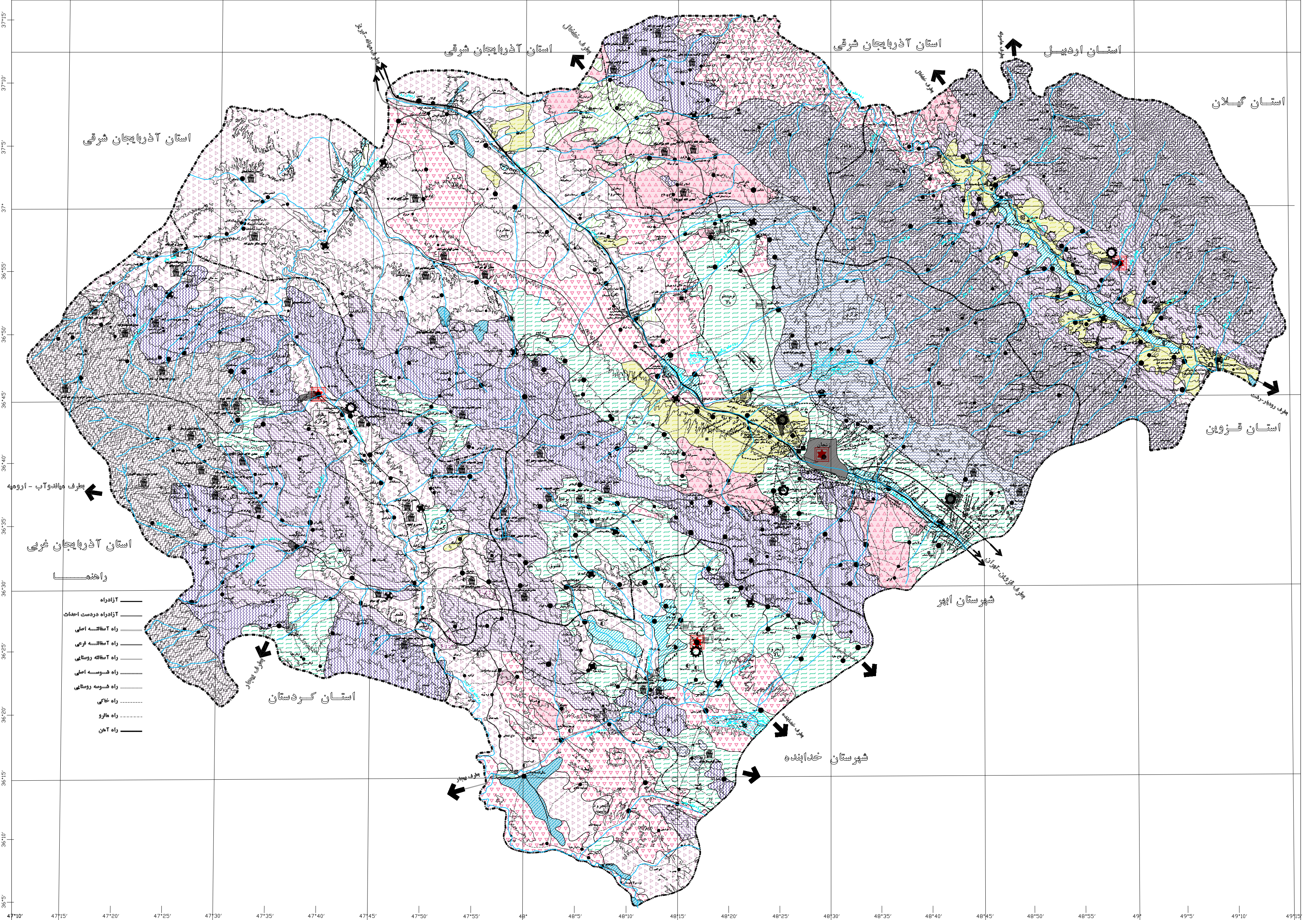


وزارت مسکن و شهرسازی  
سازمان مسکن و شهرسازی استان زنجان

- واحد**
- تپ کوهها
  - واحد اراضی شماره ۱.۱
  - واحد اراضی شماره ۱.۷
  - واحد اراضی شماره ۱.۳
  - واحد اراضی شماره ۱.۴
  - واحد اراضی شماره ۱.۸
  - تپ کوهها
  - واحد اراضی شماره ۷.۱
  - واحد اراضی شماره ۷.۷
  - واحد اراضی شماره ۷.۶
  - تپ پلاها و تراشهای فوقانی
  - واحد اراضی شماره ۳.۱
  - واحد اراضی شماره ۳.۷
  - واحد اراضی شماره ۳.۳
  - واحد اراضی شماره ۳.۴
  - تپ دشتیهای دامنه‌ای
  - واحد اراضی شماره ۶.۱
  - واحد اراضی شماره ۶.۷
  - تپ واریزه های بادزلی
  - شکل سنگریزه ساز
  - واحد اراضی شماره ۸.۱
  - واحد اراضی شماره ۸.۷
- مرز استان**
- مرز شهرستان
  - مرکز شهرستان
  - مرکز بخش
  - نام بخش
  - مرکز بخش
  - مرز دهستان
  - نام دهستان
  - مرکز دهستان
  - محدوده قانونی شهر
  - حسینیه شهر
  - محل سکونتگاهها
  - آسیبات راهی
  - آسیبات زیربنایی
  - آسیبات نظامی - انتظامی
  - واحد های ترابری (متن - کابوژری)
  - فرودگاه زمین
  - شیرکما و لایسی سنتی
  - محل استقرار مادن
  - منطقه میسزان
  - رودخانه
  - موقعیت سد



- آزادراه
- آزادراه در دست احداث
- راه آسفاله اصلی
- راه آسفاله فرعی
- راه آسفاله روستایی
- راه شوسه اصلی
- راه شوسه روستایی
- راه خاکی
- راه مالرو
- راه آهن

مطابق طرح :  
طرح تفصیلی ناحیه زنجان

مطابق نقشه :  
نوع اراضی در ناحیه زنجان (تدفیرم)

مقیاس : ۱:۷۰۰۰۰  
تاریخ : بهار ۸۴  
شماره نقشه :

مهندس مشاور  
**شماره**