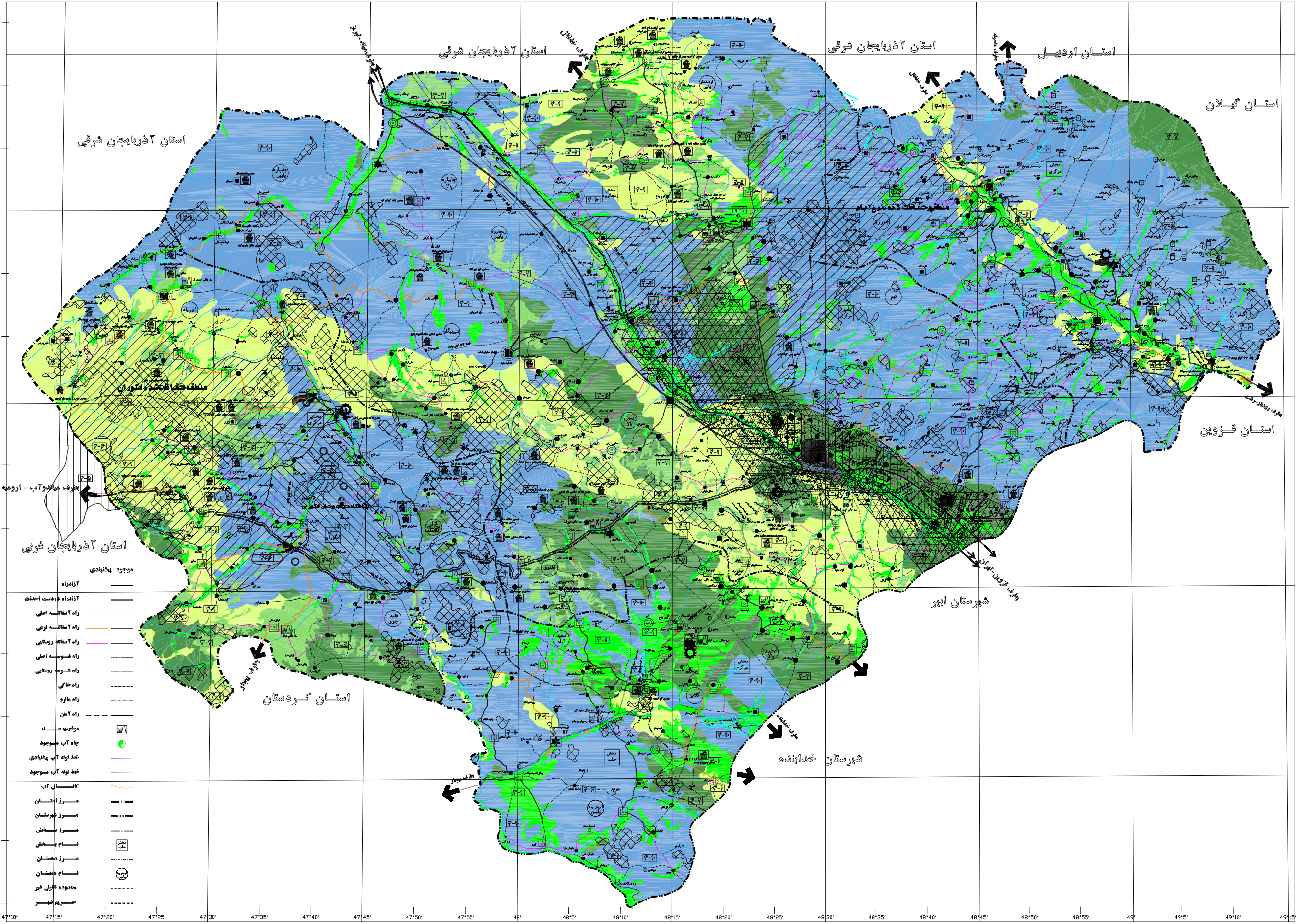


وزارت مسکن و شهرسازی
سازمان مسکن و شهرسازی استان زنجان

راهنما

- 1- پهنه تجمع و اسکان جمعیت
- 1-1 مرکز استان و ناحیه
- 1-2 مرکز شهرستان
- 1-3 مرکز یورت منظومه (روستا شهر)
- 1-4 مرکز منظومه (منطقه یک خدماتی)
- 1-5 مرکز محیومه (منطقه دو خدماتی)
- 1-6 مرکز حوزه - منطقه - منطقه نظیر (منطقه سه خدماتی)
- 1-7 روستای مستقل (منطقه سه خدماتی)
- 1-8 سایر روستاها (منطقه چهار خدماتی)
- 2- پهنه استقرار صنایع و معادن
- 2-1 حریمها و نواحی صنعتی
- 2-2 محاسن استقرار معادن
- 2-3 واحدهای تولیدی صنعتی و کشاورزی (کشاورزی)
- 3- پهنه فعالیت های کشاورزی
- 3-1 اراضی کشاورزی بدون محدودیت
- 3-2 اراضی کشاورزی با محدودیت
- 3-3 پهنه منابع طبیعی
- 4- مرز (مترامک ، نیمه مترامک ، کم مترامک) (3-1)
- 4-2 جنگل (مترامک ، نیمه مترامک ، کم مترامک) (3-2)
- 4-3 پارکها و محاسن وحشی
- 4-4 مناطق حفاظت شده
- 4-5 منطقه حفاظتی اقلیمی
- 4-6 مناطق امن
- 4-7 رودخانه ها و سیل های اصلی
- 4-8 محدوده حفاظتی آب های زیر زمینی
- 4-9 محدوده آب قرب فیر
- 4-10 محدوده آب سبزیاری
- 5- پهنه اراضی نظامی
- 5-1 پایگاهها - میادین تر و سایر اسیسات نظامی
- 6- پهنه خدمات ویژه
- 6-1 فرودگاه زنجان
- 6-2 ایستگاه راه آهن
- 7- پهنه اراضی دارای محدودیت
- 7-1 اراضی با شیب بیش از 30 درصد
- 7-2 اراضی سیلابی
- 7-3 اراضی شور
- 7-4 بالابلا و مردابها



- موجوده پیشنهادی
- آزادراه
 - آزادراه در دست احداث
 - راه آسفالتی اصلی
 - راه آسفالتی فرعی
 - راه آسفالتی روستایی
 - راه شوسه اصلی
 - راه شوسه روستایی
 - راه خاکی
 - راه مالرو
 - راه آهن
 - موجبات سبک
 - چاه آب موجوده
 - خط لوله آب پیشنهادی
 - خط لوله آب موجوده
 - کابل آب
 - مرکز استان
 - مرکز شهرستان
 - مرکز بخش
 - نام بخش
 - مرکز دهستان
 - نام دهستان
 - محدوده شهری شهر
 - حسره شهر

شماره طرح :
طرح جامع ناحیه زنجان
شماره نقشه :
مقیاس : 1:50,000
تاریخ : بهار 83
شماره نقشه :

