

سورة التين





معاونت عمران روستایی  
مجلس شورای اسلامی

# دوره آموزشی آشنایی با طرح توسعه منظومه روستایی

مطالعات کالبدی - فضایی

زنجان - آبان ماه ۱۳۹۷

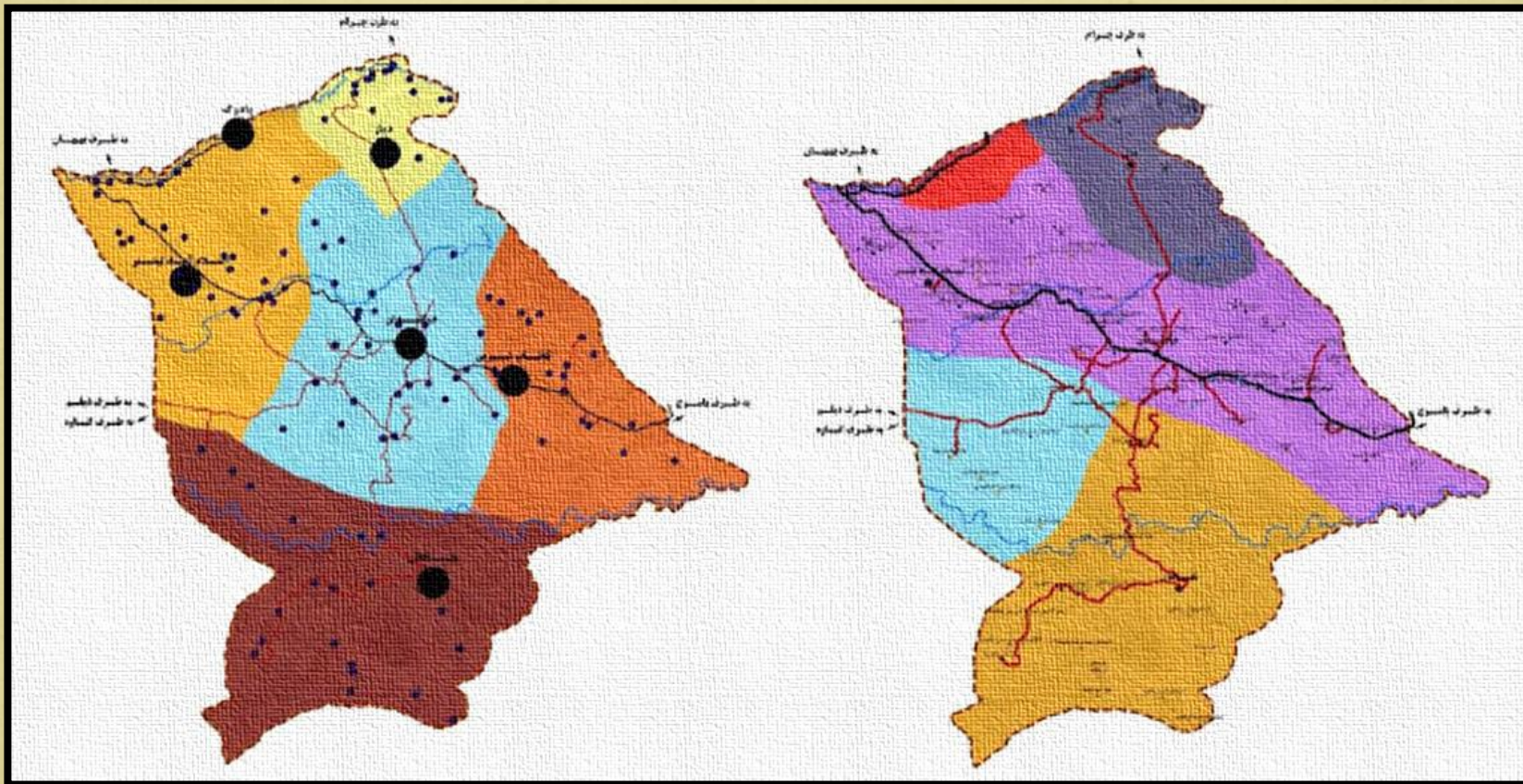
## ساختار و عملکرد نظام فضایی شبکه سکونتگاهی منظومه

ساختار فضایی منظومه

جریان ها و پیوندهای فضایی منظومه

کارکرد و سازمان فضایی منظومه

# ساختار و عملکرد نظام فضایی شبکه سکونتگاهی منظومه



# ساختار فضایی منظومه

بند شرح خدمات	محورهای مطالعه	منابع جمع آوری داده	تکنیک ها و روش ارائه	نکات مورد توجه
ساختار فضایی	بررسی عناصر ساختاری در ابعاد مختلف (محیطی، کالبدی، اجتماعی و اقتصادی)	خروجی مطالعات بندهای پیشین	(نقشه و متن)	در این قسمت صرفاً با روی هم گذاری عناصر ساختاری مهم در ابعاد مختلف نقشه عناصر ساختار فضایی تولید می شود
	تهیه نقشه پهنه بندی مبتنی بر تلفیق لایه های کالبدی، محیطی، اجتماعی و اقتصادی	خروجی مطالعات بندهای پیشین	تابع تحلیلی intersect در محیط GIS برای شناسایی کوچک ترین واحدهای همگن استفاده از روش استقرایی برای تجمیع کوچک ترین واحدهای همگن فضایی بر مبنای ویژگی های مشترک اصلی	۱- می توان با تبدیل لایه ها به فرمت raster و وزن دهی به آنها پهنه های همگن کالبدی را شناسایی نمود

## □ تعریف ساختار فضایی

✓ ساختار فضایی شامل ابعاد بستر ساز روابط و مناسبات اجتماعی - اقتصادی است و می تواند به مثابه قالب فعالیت ها و روابط حاکم بر آنها در نظر گرفته شود.

# بررسی نمونه هایی از طرحهای منظومه

اجزای ساختار فضایی شامل نقاط، شبکه‌ها و لکه‌ها است:

## نقاط یا گره‌های مهم:

- ✓ بر اساس آمار سرشماری سال ۱۳۹۰، روستاهای بیش از ۱۰۰ نفر جمعیت بخش ماهان عبارتند از: روستاهای لنگر (۲۱۵۳ نفر)، قناتغستان (۱۰۸۳ نفر)، حجت‌آباد (۷۰۹ نفر)، اسماعیل‌آباد (۶۶۵ نفر)، سکنج (۵۴۳ نفر)، عرب‌آباد (۳۲۹ نفر)، و کهنوج (۱۶۶ نفر).
- ✓ مرغداری‌های بیش از ۲۰ نفر کارکن بخش ماهان که همگی در امتداد بزرگراه کرمان- بم استقرار یافته‌اند.
- ✓ کارخانه‌های بیش از ۲۰ نفر کارکن بخش
- ✓ خدمات بین راهی محور ماهان- بم شامل تعدادی رستوران و تعمیرگاه اتومبیل
- ✓ دانشگاه تحصیلات تکمیلی صنعتی کرمان یا مرکز تکنولوژی بین‌المللی پیشرفته و علوم محیطی ماهان
- ✓ خدمات تفریحی- گردشگری اجرا شده در محور هفت‌باغ علوی
- ✓ آثار گردشگری تاریخی- زیارتی در شهرهای ماهان و جوپار و روستاهای سکنج، لنگر و بی‌بی‌گرامیه
- ✓ ایستگاه ترانسفورماتور برق مافوق سنگین ۳۰۰ مگاواتی و پست برق راین
- ✓ دو ایستگاه مسافربری راه‌آهن خارج از منظومه در نزدیکی شمال و جنوب آن

### سطوح (پهنه های) مهم:

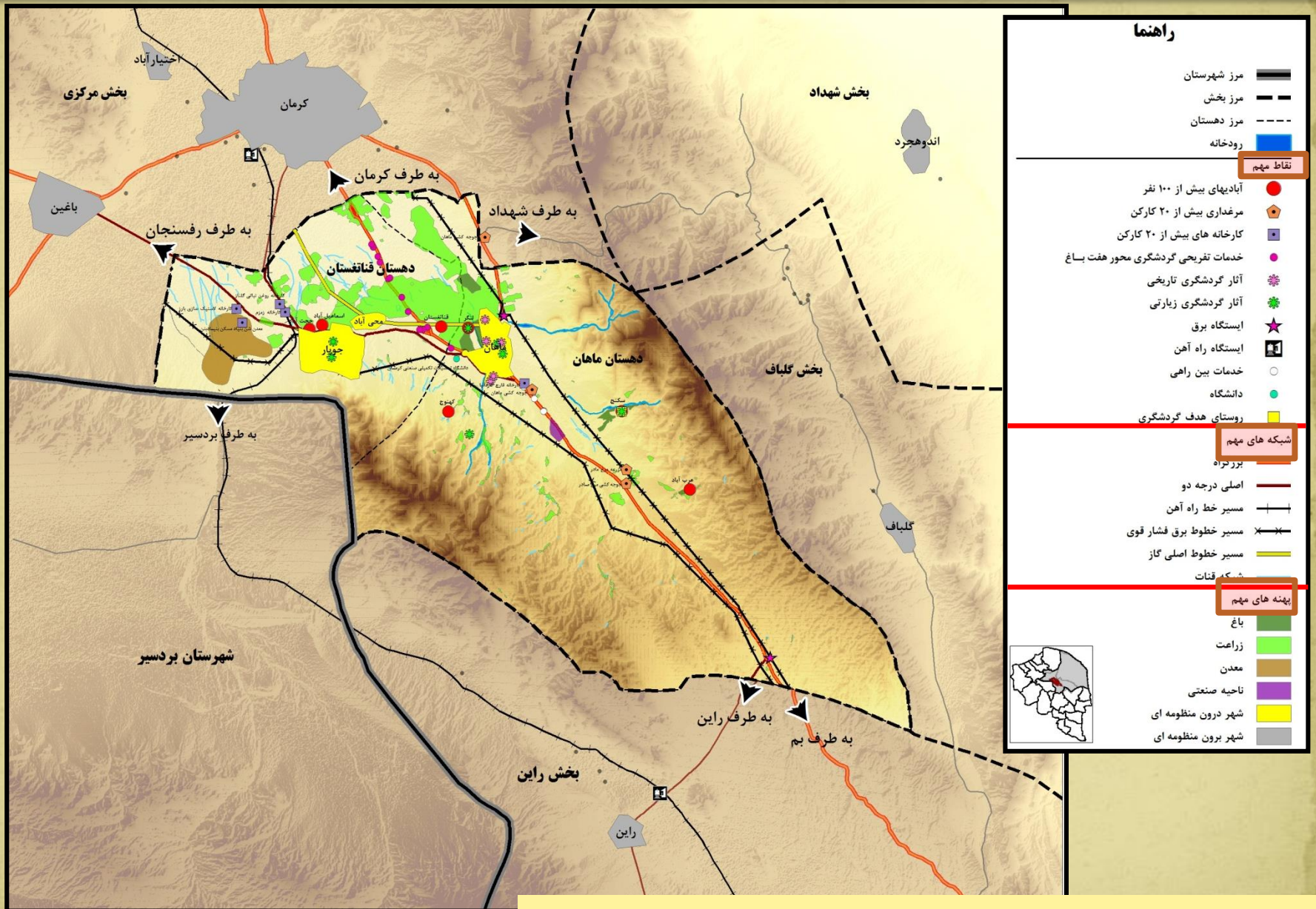
- ✓ پهنه باغی که بیشتر در اطراف شهرهای ماهان، جوپار، روستاهای سکنج و عرب آباد مشاهده می شود.
- ✓ پهنه زراعت شامل اراضی وسیع و یکپارچه در شمال منظومه و اراضی کوچک، نواری شکل و پراکنده در جنوب منظومه است.
- ✓ پهنه معدنی در شمال غرب منظومه است که شامل معدن شن بنیادمسکن بنیادبتن، معدن شن گلومک، معدن شن ماشا الله همایی، معدن شن نقیب زاده، معدن شن وماسه پرستار، معدن شن وماسه شماره ۲ شهرداری، معدن شن وماسه طلائی، معدن شن وماسه فضل آباد، معدن شن وماسه مولائی و زنگی آبادی است.
- ✓ ناحیه صنعتی ماهان با مساحت ۳۰ هکتار در کیلومتر ۱۰ جاده ماهان - بهم واقع شده است.
- ✓ شهرهای ماهان، جوپار و محی آباد پهنه های سکونتی درون منظومه اند که در نیمه شمالی آن واقع اند. همچنین شهرهای کرمان، باغین، راین، گلباف، اندوهجرد و اختیارآباد پهنه های سکونتی نزدیک به منظومه اند که در اطراف آن استقرار یافته اند.



### خطوط مهم (روابط بین نقاط و پهنه ها):

- ✓ محور کرمان - بم و محور هفت‌باغ (ماهان - کرمان) به عنوان بزرگراه و محور ماهان - جوپار - کرمان (جاده جوپار) و محور جوپار - باغین به عنوان راه‌های اصلی درجه دو از جمله راه‌های زمینی جاده‌ای هستند که شبکه راه‌های اصلی منظومه را تشکیل داده‌اند. علاوه بر این، مسیر خط آهن یک خطه نیز از شمال غرب منظومه عبور می‌کند که از شمال منظومه به شهر کرمان و از جنوب آن به شهر بم می‌رسد.
- ✓ دو نوع خطوط برق فشار قوی در منظومه وجود دارد؛ یکی خط شمالی ۱۳۲ کیلوولت به سمت راین و دیگری خط جنوبی ۲۳۰ کیلوولت به سمت بم که از شمال و جنوب محور کرمان - بم عبور می‌نمایند.
- ✓ خطوط لوله انتقال گاز طبیعی که از شهر کرمان منشعب شده و با قطر لوله ۱۰ اینچ، وارد شهر ماهان می‌شود.
- ✓ رشته قنات‌ها که بیشتر در شمال غرب و غرب منظومه امتداد یافته‌اند، در منظومه کارکرد تاریخی و کشاورزی دارند و به عنوان ظرفیت محیطی مهمی در منظومه تلقی می‌شوند.
- ✓ رودخانه‌های سکنج، ماهانی و تیگرانی سه رودخانه که به صورت فصلی و یا دائمی در منظومه جریان دارند.

# ساختار فضایی منظومه



نقشه عناصر ساختار فضایی بخش ماهان شهرستان کرمان

# ساختار فضایی منظومه

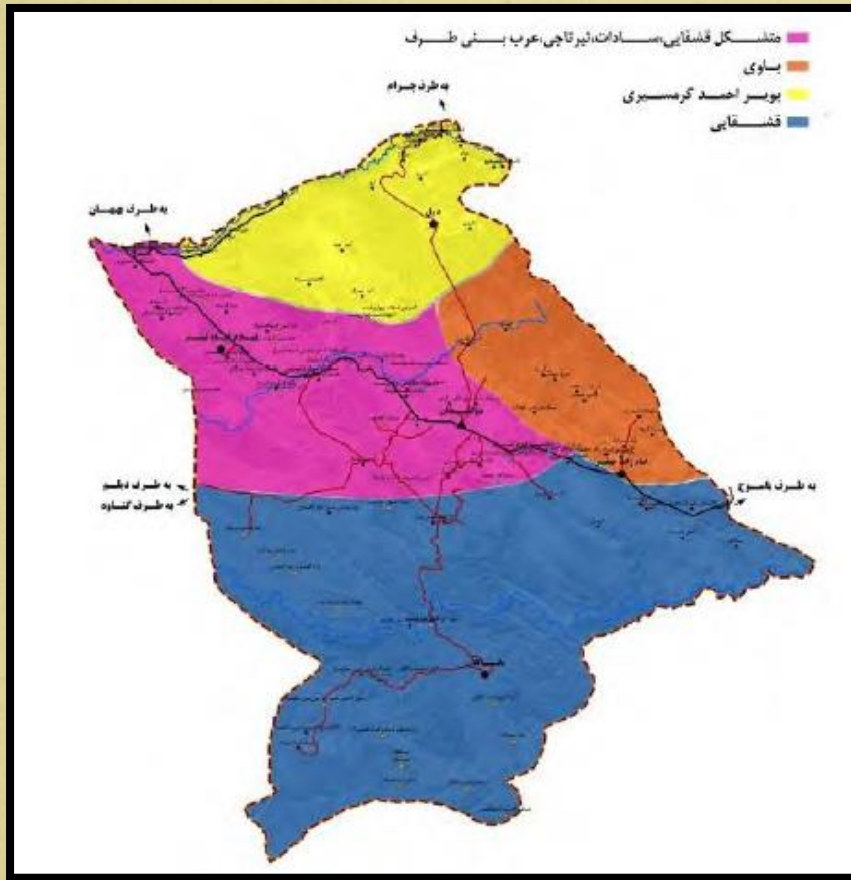
پهنه بندی منظومه به لحاظ تقسیم بندی ایجاد شده توسط رودخانه ها

پهنه بندی منظومه به لحاظ اشکال ناهمواری



# ساختار فضایی منظومه

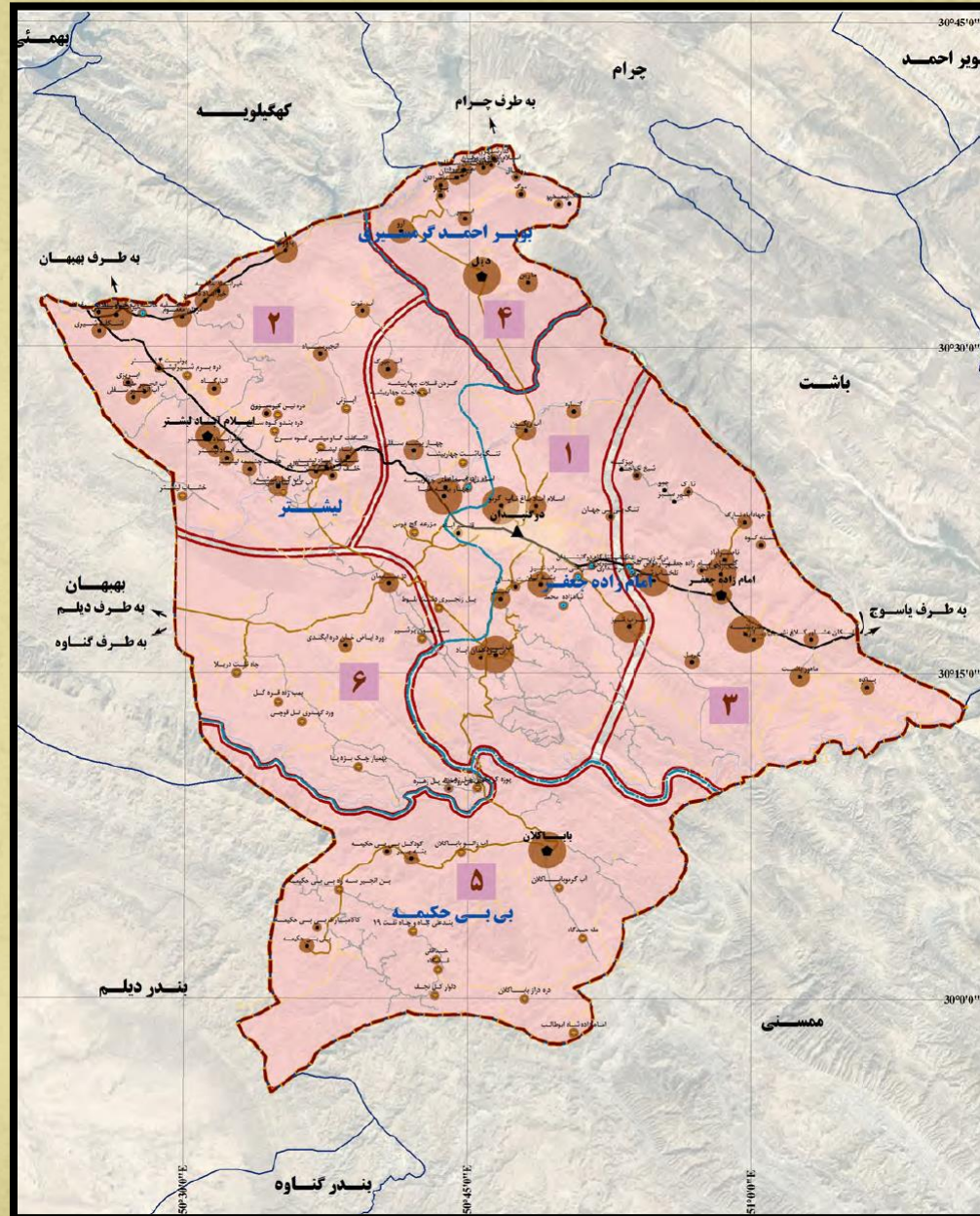
## پهنه بندی منظومه به لحاظ قلمرو فضایی طوایف



## مرز تقسیمات سیاسی دهستان



# ساختار فضایی منظومه



# ساختار فضایی منظومه

					*	حوزه ۱
				*	پراکنش خدمات عمومی در سطح منظومه	حوزه ۲
			*	فاقد مرز مشترک	شبکه ارتباطی درون منظومه ، پراکنش خدمات عمومی در سطح منظومه	حوزه ۳
		*	فاقد مرز مشترک	ساختار زمین و اشکال ناهمواری، تقسیمات رسمی سیاسی	ساختار زمین و اشکال ناهمواری، پراکنش نقاط سکونتگاهی، تقسیمات رسمی سیاسی	حوزه ۴
	*	فاقد مرز مشترک	روان آب ها، پراکنش نقاط سکونتگاهی، پراکنش خدمات عمومی در سطح منظومه، تقسیمات رسمی سیاسی	فاقد مرز مشترک	روان آب ها، پراکنش نقاط سکونتگاهی، پراکنش خدمات عمومی در سطح منظومه، تقسیمات رسمی سیاسی ، شکل سکونتگاه ها	حوزه ۵
*	روان آب ها، شکل سکونتگاه ها، پراکنش خدمات عمومی در سطح منظومه	فاقد مرز مشترک	فاقد مرز مشترک	پراکنش نقاط سکونتگاهی، پراکنش خدمات عمومی در سطح منظومه	پراکنش نقاط سکونتگاهی، شبکه ارتباطی درون منظومه، پراکنش خدمات عمومی در سطح منظومه، شکل سکونتگاه ها	حوزه ۶
حوزه ۶	حوزه ۵	حوزه ۴	حوزه ۳	حوزه ۲	حوزه ۱	

# جریان ها و پیوندهای فضایی

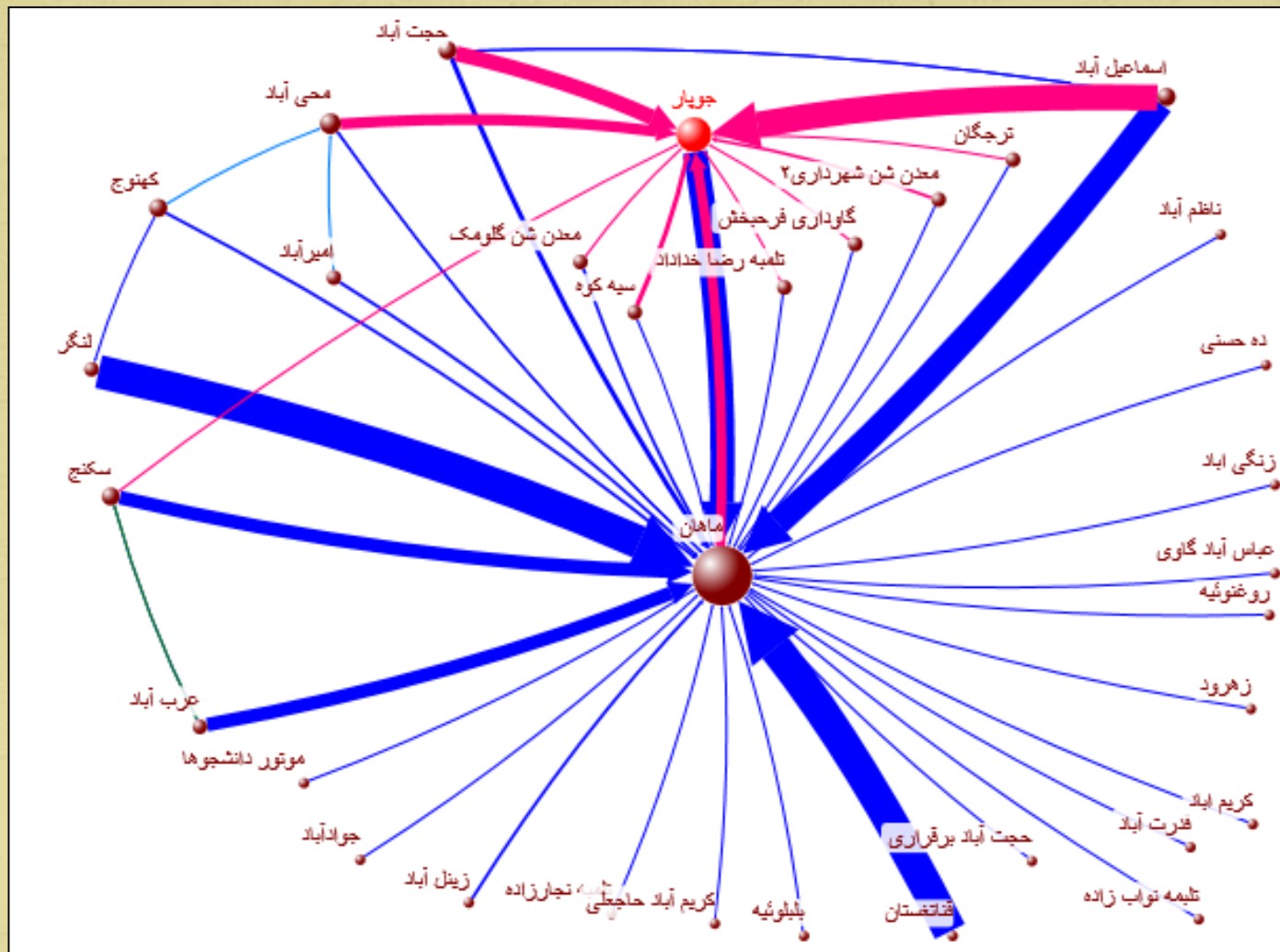
بند شرح خدمات	محورهای مطالعه	منابع جمع آوری داده	تکنیک ها و روش ارائه	نکات مورد توجه
جریان ها و پیوندهای فضایی	بررسی و شناخت جریان افراد	داده های پایانه ای پرسشنامه ها	نرم افزار nodexl و سایر نرم افزار های تحلیل شبکه (گراف، نمودار و نقشه)	۱- الزاما باید از داده های دست اول استفاده شود ۲- داده های ثانویه مکمل هستند
	بررسی و شناخت جریان محصول (تولید)			
	بررسی و شناخت جریان کالا و خدمات			
	بررسی و شناخت جریان سرمایه			
	بررسی و شناخت جریان اطلاعات و نوآوری			
	شناسایی پیوندهای فضایی	نتایج داده های جریانی نتایج مطالعات ساختاری کارکردی در ابعاد مختلف استفاده از روش های مشارکتی در تدقیق نتایج	نرم افزار nodexl و سایر نرم افزار های تحلیل شبکه (گراف، نمودار و نقشه)	مفهوم پیوند در این طرح در معنای دقیق آن مورد نظر است و با طرحهایی مانند آمایش متفاوت است

# بررسی نمونه هایی از طرحهای منظومه



# جریان ها و پیوندهای فضایی

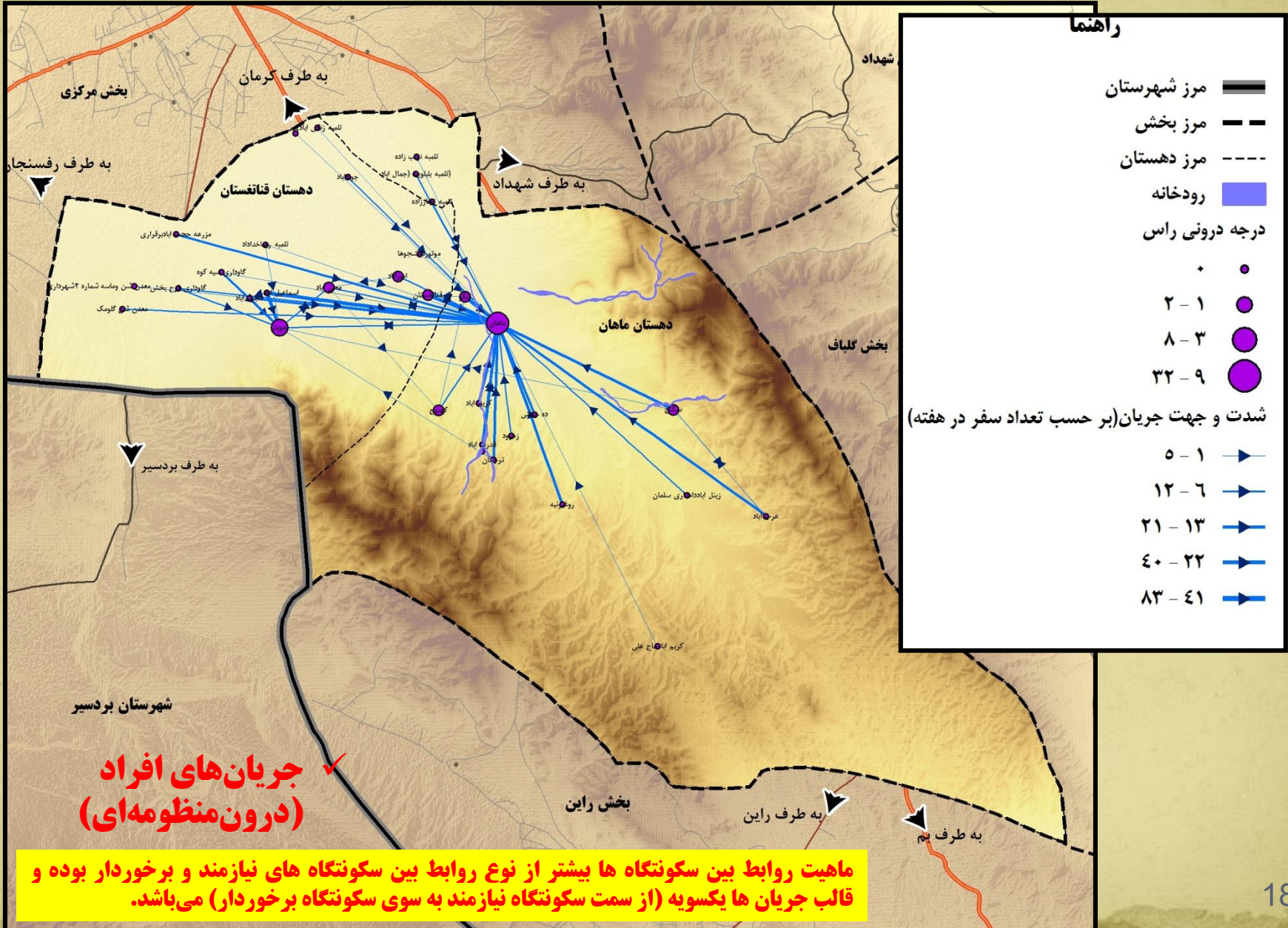
✓ جریان های افراد (درون منظومه ای)



جریانهای دو سویه: ۵

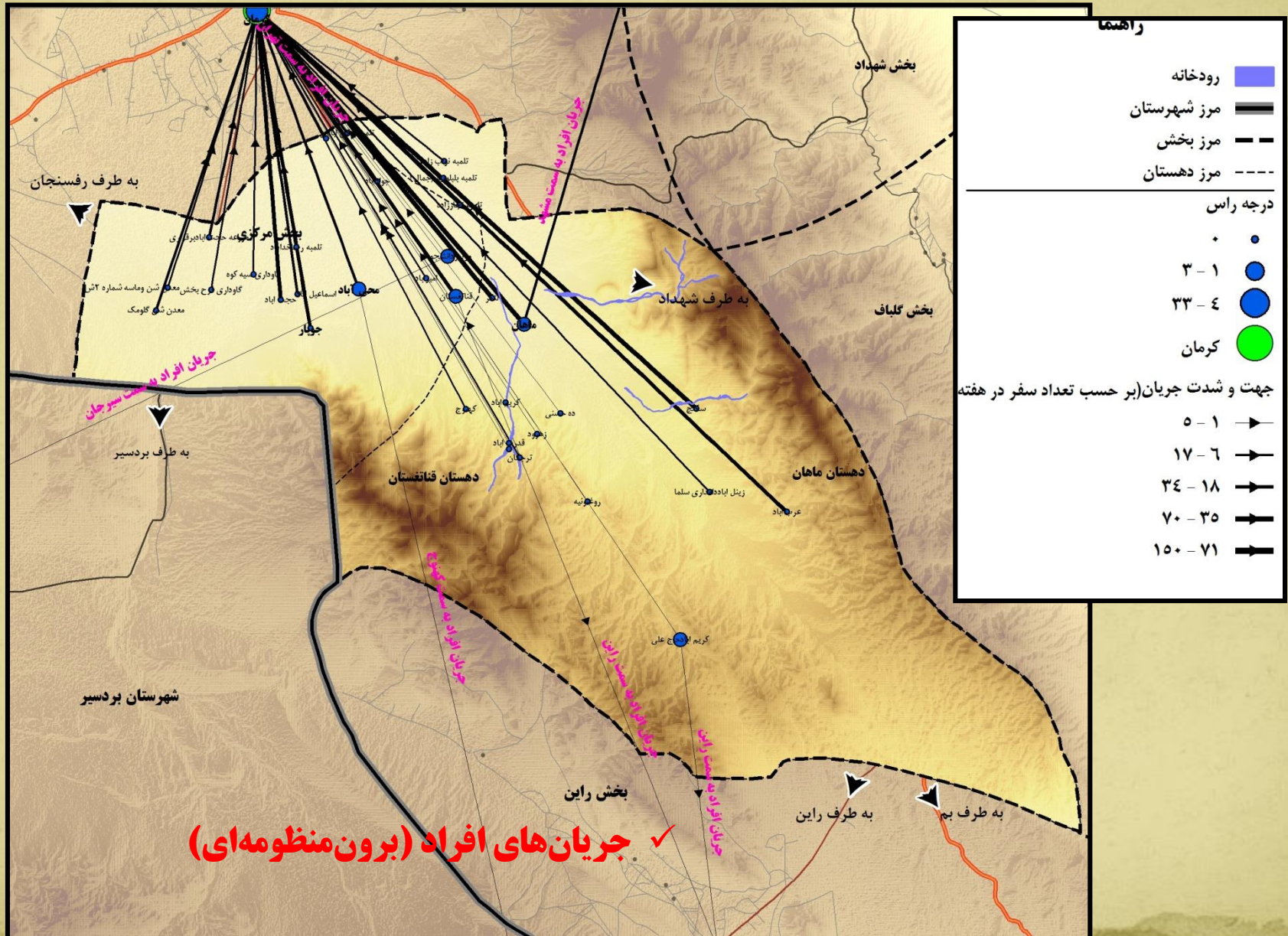
محی آباد - جوپار، جوپار - ماهان، محی آباد - ماهان، سکنج - عرب آباد، حجت آباد - اسماعیل آباد.

# جریان ها و پیوندهای فضایی

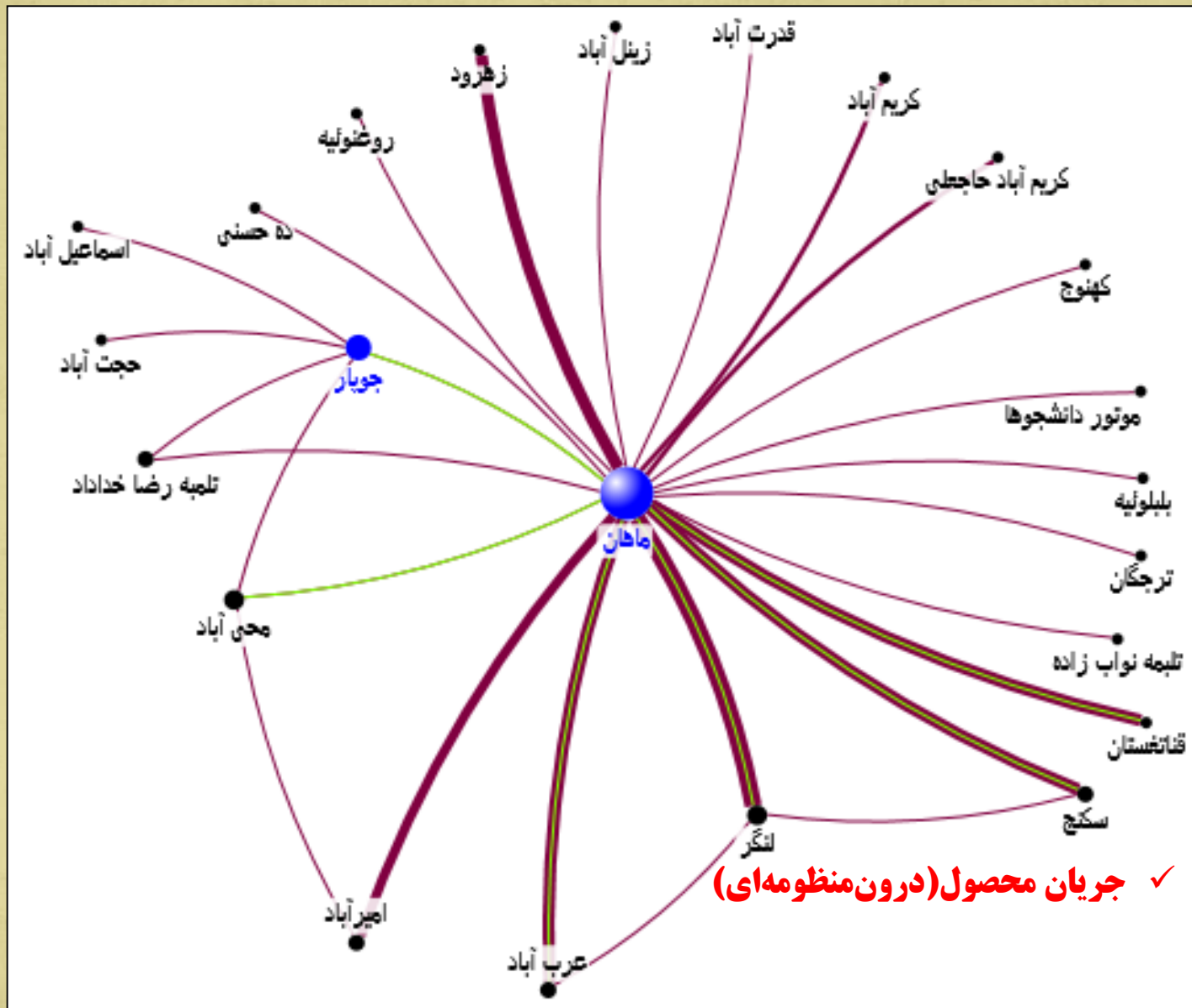




# جریان ها و پیوندهای فضایی



# جریان ها و پیوندهای فضایی



جریانهای دو سویه: ۶

ماهان - عرب آباد

ماهان - سکنج

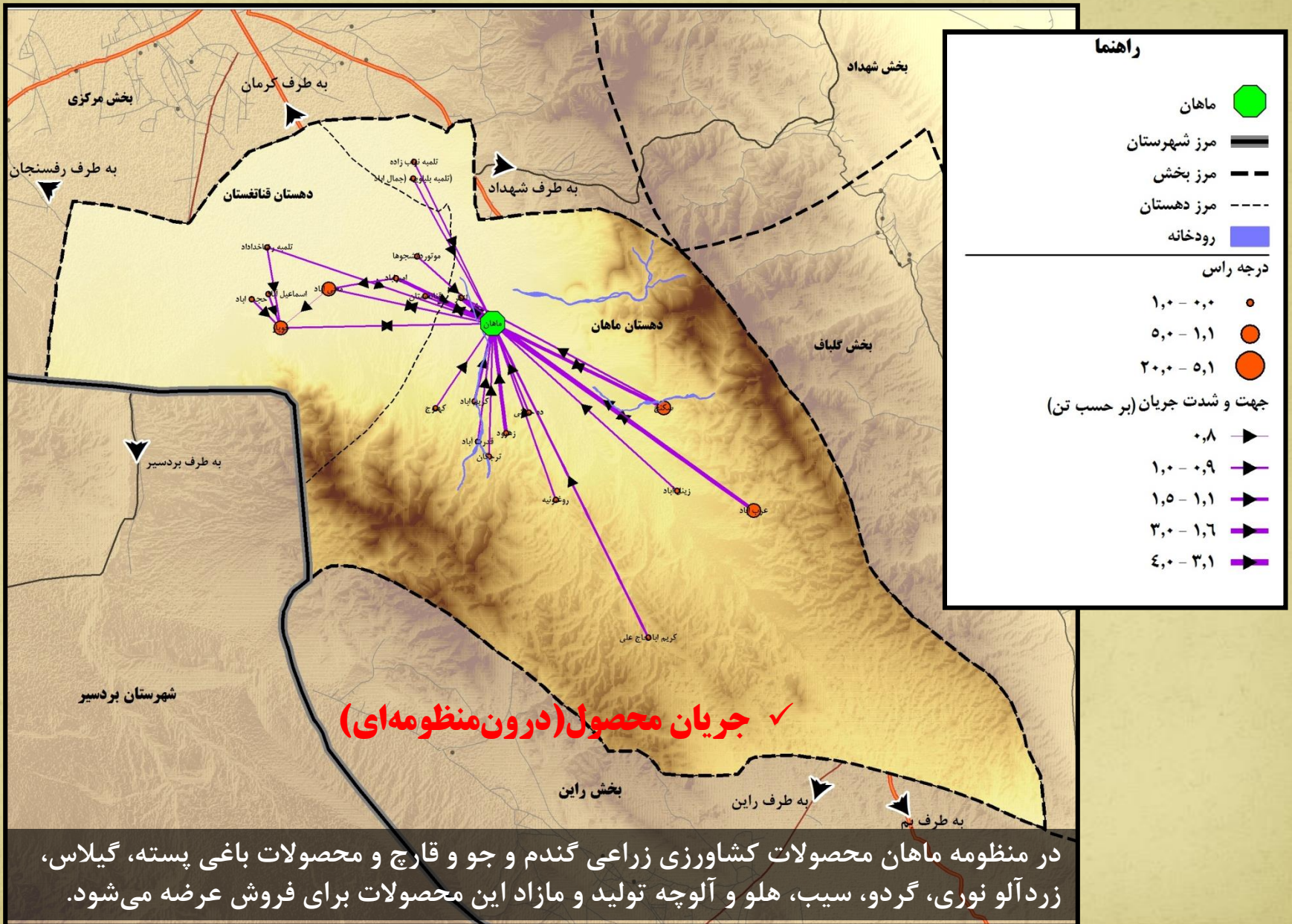
ماهان - قناتخستان

ماهان - لنگر

ماهان - محمی آباد

ماهان - جویبار

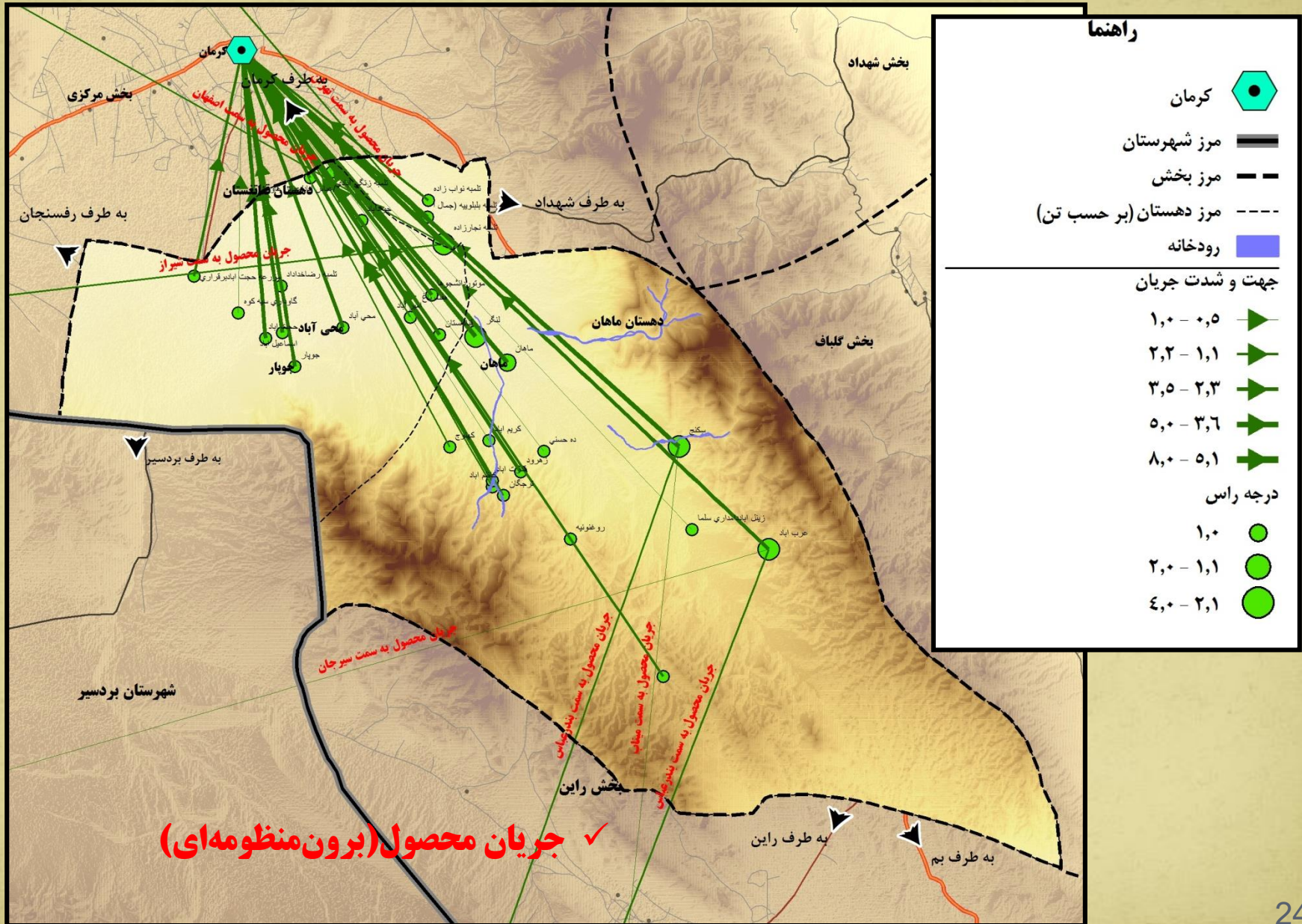
# جریان ها و پیوندهای فضایی



در منظومه ماهان محصولات کشاورزی زراعی گندم و جو و قارچ و محصولات باغی پسته، گیلاس، زردآلو نوری، گردو، سیب، هلو و آلوچه تولید و مازاد این محصولات برای فروش عرضه می‌شود.



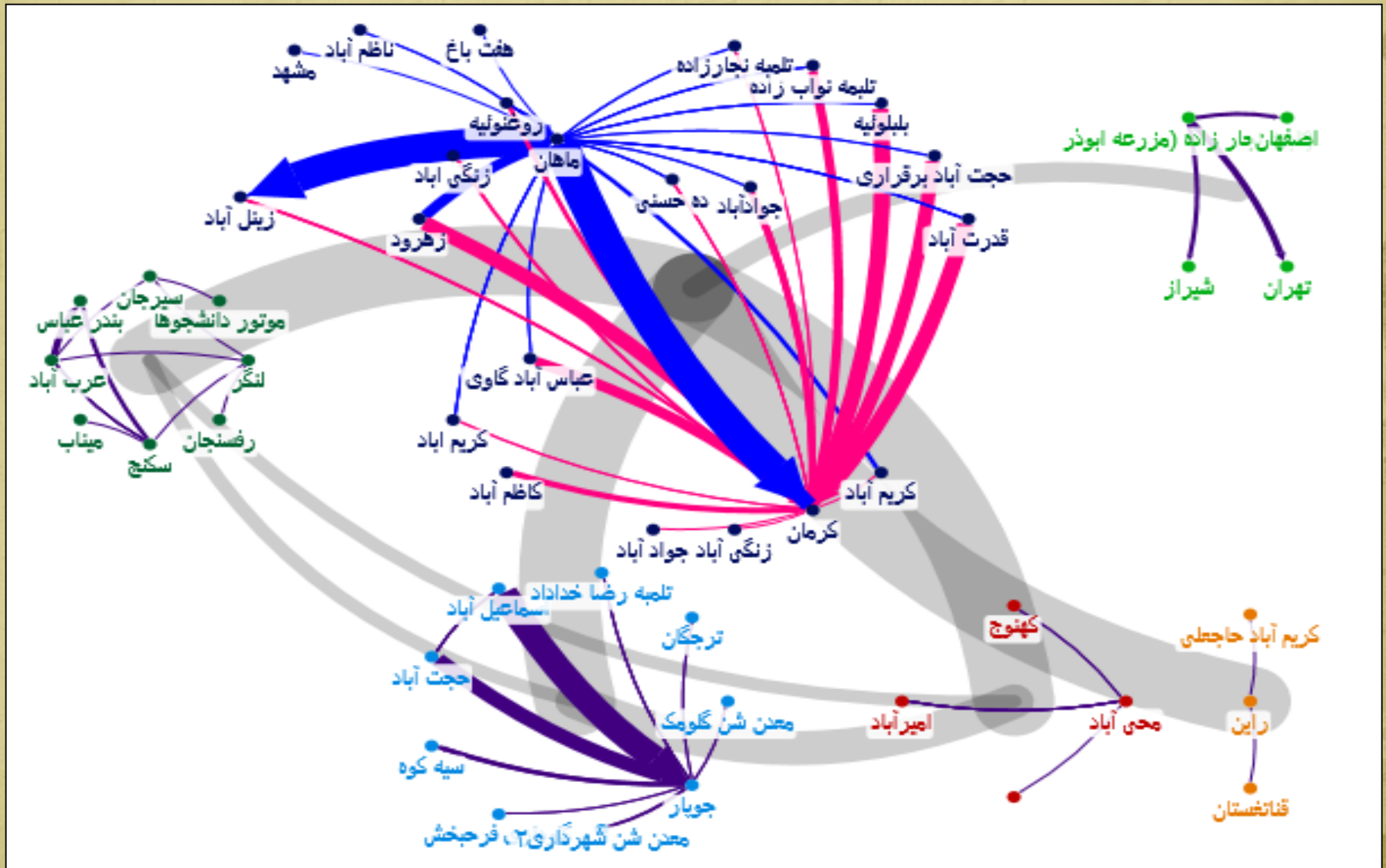
# جریان ها و پیوندهای فضایی





# جریان ها و پیوندهای فضایی

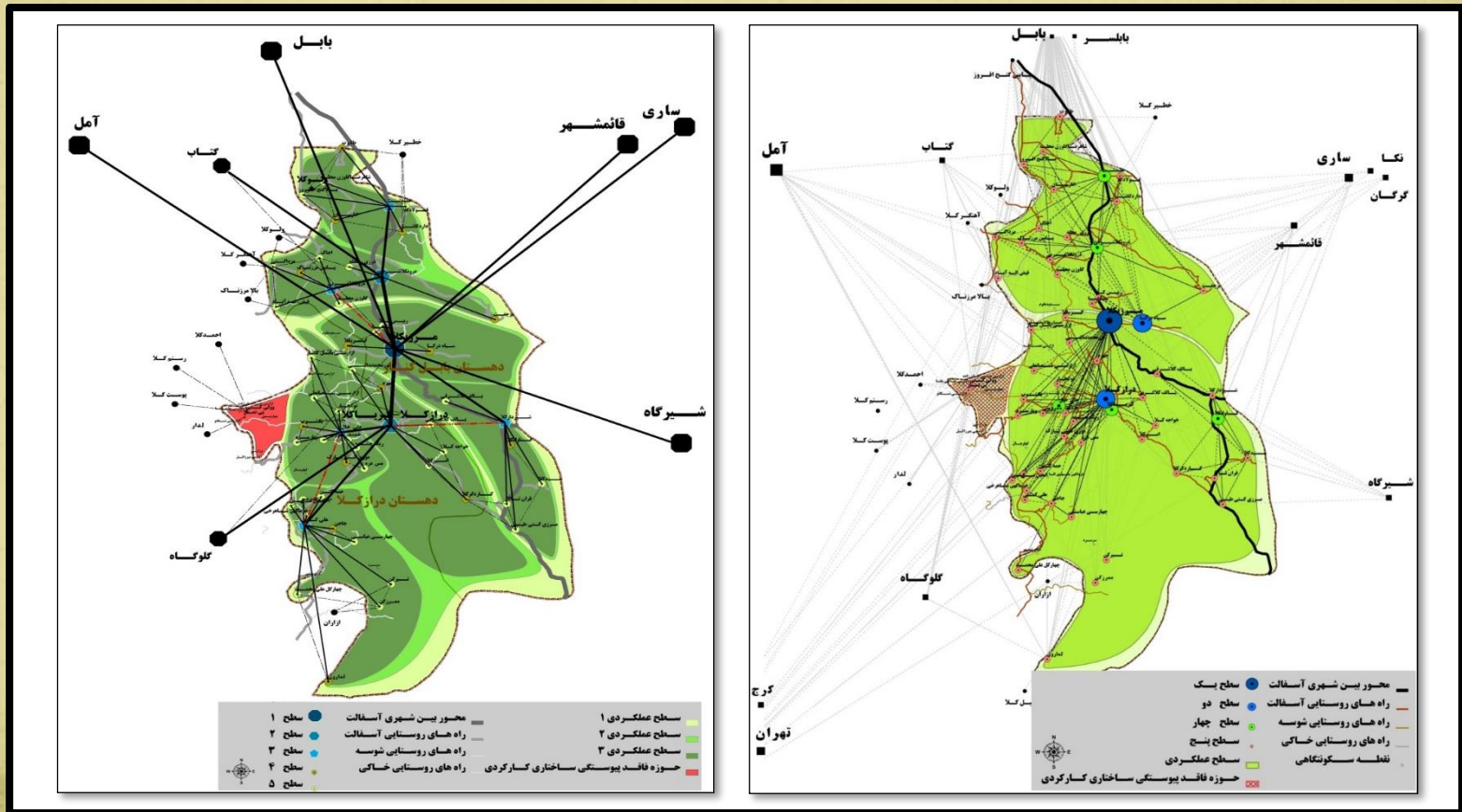
✓ گراف جریان های کلی درون و برون منظومه بر اساس داده های اولیه



# کارکرد و سازمان فضایی منظومه

## تعریف سازمان فضایی

- ✓ نحوی ارایش اجزای تشکیل دهنده فضا و کارکردپذیری و نقش هر یک از اجزا در عرصه فضایی است.
- ✓ در سازمان فضایی، میان ساختار و کارکرد ارتباطی تنگاتگ وجود دارد. به سخن دیگر هر کارکردی نیازمند ساختارهای متناسب با خود است و بالعکس.



## رهیافت های مطالعه سازمان یابی فضا

### □ رهیافت صفت مبنا یا اندازه مبنا

- ✓ در این رهیافت صفات و ویژگی های منتسب به نقاط سکونتگاهی مانند جمعیت، شاغلین، خدمات و ... اندازه گیری می شود.
- ✓ فرض اصلی پشتیبان این ایده پذیرش تصور چیدمان سلسله مراتبی از فضا در قالب روابط عمودی مرکز-پیرامونی و متاثر از عامل فاصله است.
- ✓ به طور مشخص و برای اولین بار نظریه مکان مرکزی والتر کریستالر در سال ۱۹۳۳ چنین سازمان یابی از فضا را ارائه نموده است.
- ✓ فرض عمومی آن است که اندازه جمعیتی بیشتر نماینده طیف وسیعی از کالاها و خدمات تخصصی در دسترس در یک سکونتگاه و همچنین شاخصی از اهمیت آن در نظام اقتصادی است.

## رهیافت های مطالعه سازمان یابی فضا

### □ رهیافت تعاملی یا شبکه مبنا

✓ در این رهیافت تلاش بر آن است نقش روابط و پیوندهای بین سکونتگاه ها را در تحلیل نظام سکونتگاه ها عمده کند و جایگاه هر سکونتگاه را نسبت به موقعیت قرار گیری آن در فضایی از جریان ها بسنجد.

✓ این رهیافت بر درجه تعامل هر یک از نقاط با دیگر نقاط در نظام جریان ها استوار است و با تاکید بر داده های رابطه ای، کم و کیف، شکل و محتوای آرایش جریان ها سازمان یابی فضا را هدف قرار می دهد.

✓ در این دیدگاه سلسله مراتب در کارکردها بر خلاف سلسله مراتب اندازه مبنا اغلب متقارن و دوسویه است و علاوه بر روابط عمودی روابط افقی در قالب روابط مکمل، همیاری، تعاون و همکاری نیز بروز می یابد.

# کارکرد و سازمان فضایی منظومه

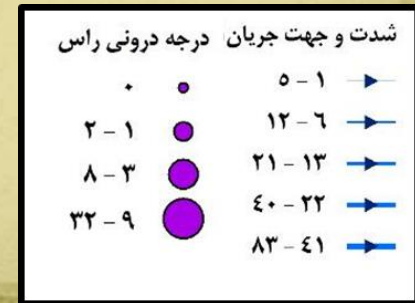
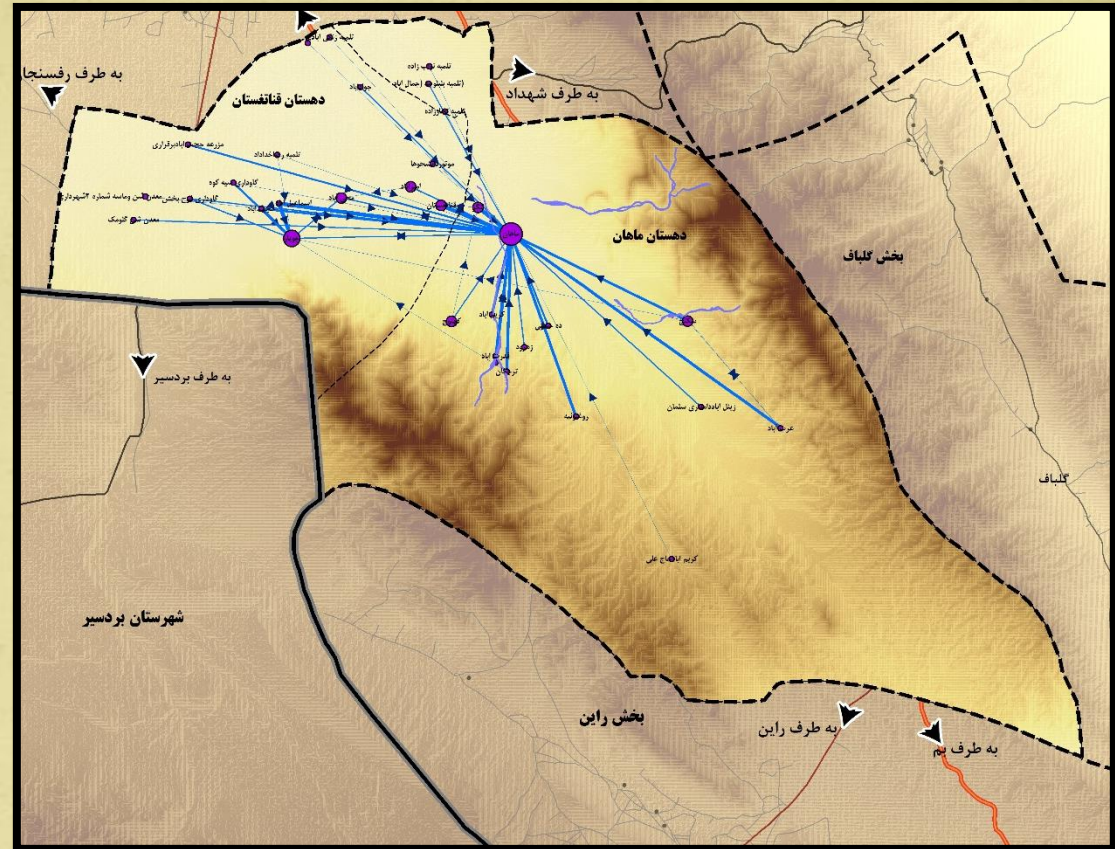
بند شرح خدمات	محورهای مطالعه	منابع جمع آوری داده	تکنیک ها و روش ارائه	نکات مورد توجه
کارکرد و سازمان فضایی منظومه	سلسله مراتب کارکردی شبکه سکونتگاهی	خروجی مطالعات جریان ها	مدل تحلیل جریان ها (متن، گراف، نقشه و جدول)	در مطالعات مربوط به پراکنش سکونتگاه ها و سلسله مراتب خدماتی اساس کار بررسی ویژگی های صفتی سکونتگاه ها بوده است. در این قسمت ویژگی های جریانی و نقش و کارکرد فرا نقطه ای سکونتگاه ملاک می باشد
	فعالیت ها و روابط درون و برون منظومه ای	خروجی مطالعات جریان ها	متن، گراف، نقشه و (جدول)	فعالیت های اصلی سکونتگاه ها شناسایی و ارائه شود روابط بین سکونتگاهی از جمع بست کلیه جریان های موجود در فضا استخراج گردد
	شناسایی عرصه های هم پیوند کارکردی	خروجی مطالعات جریان ها	الگوریتم CNM (متن، گراف، نقشه و جدول)	در این قسمت ضمن شناسایی عرصه های هم پیوند کارکردی دلایل شکل گیری این خوشه ها و عدم ارتباطات بین خوشه ای نیز باید بررسی شود
	سازمان فضایی وضع موجود منظومه	خروجی مطالعات بندهای پیشین	روی هم گذاری لایه های سلسله مراتب کارکردی، روابط بین سکونتگاهی و عرصه های هم پیوند کارکردی	نقشه می بایست به لحاظ گرافیکی کاملا خوانا باشد ممکن است به لحاظ تجربه تهیه سایر طرحهای مقیاس پهنه ای تفاوت هایی احساس شود. دو شهرک صنعتی با مساحت برابر یا دو سکونتگاه با جمعیت برابر

# بررسی نمونه هایی از طرحهای منظومه

# کارکرد و سازمان فضایی منظومه

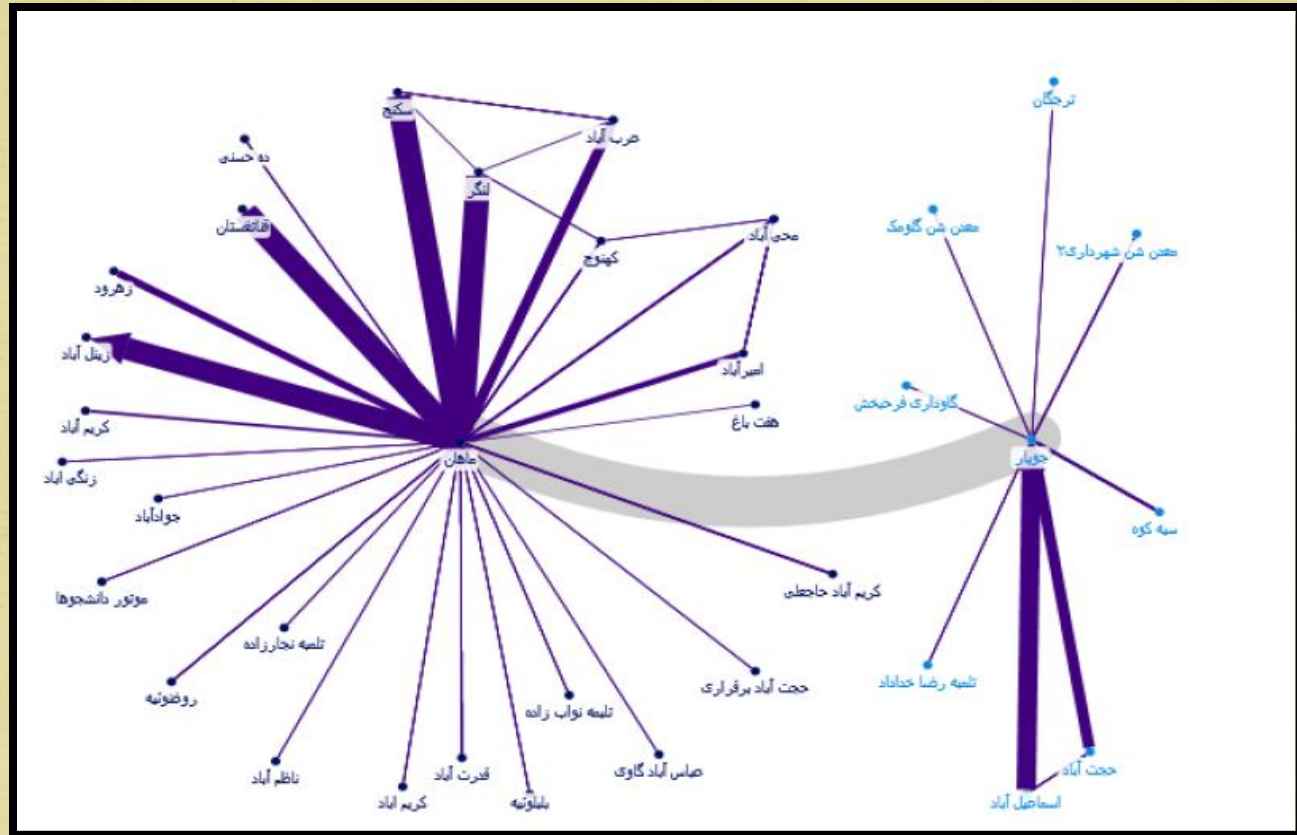
## سلسله مراتب کارکردی سکونتگاه‌ها بر اساس مدل تحلیل جریان‌ها

درصد وزنی	Weighted In-degree	Domain	In-Degree	روستا
۶٪	۴۴	۳۳٪	۲۴	تلخاب شیرین
۱۵٪	۱۱۶	۱۵٪	۱۶	باباکلان
۶٪	۴۴	۱۲٪	۱۳	امامزاده جعفر
۵٪	۴۰	۱۱٪	۱۲	سعادت آباد
۹٪	۶۶	۱۰٪	۱۱	لیشتر
۶٪	۴۵	۱۰٪	۱۰	جنگ زندگان
۶٪	۳۳	۹٪	۹	مظفر آباد
۱٪	۱۱	۹٪	۹	دیل
۱٪	۱۱	۹٪	۹	ارو
۶٪	۴۷	۹٪	۹	خیرآبادسغلی
۳٪	۲۴	۶٪	۶	دژسلیمان
۳٪	۱۷	۶٪	۶	اسلام آباد لیشتر
۳٪	۲۱	۶٪	۶	ناصر آباد
۲٪	۱۷	۶٪	۶	جهادآبادنارک
۱٪	۹	۶٪	۶	بی بی حکمیه
۱٪	۶	۵٪	۵	چهارپیشه علیا
۳٪	۲۵	۵٪	۵	اب شیرین
۱٪	۱۰	۵٪	۵	نازماکان سفلی
۱٪	۱۰	۵٪	۵	نازماکان علیا
۳٪	۲۴	۴٪	۴	سرپیشه
۱٪	۹	۴٪	۴	انجیرسیاه
۱٪	۷	۴٪	۴	چهارپیشه سفلی
۱٪	۴	۴٪	۴	سادات آباد لیشتر
۲٪	۱۳	۴٪	۴	پادوک
۳٪	۲۲	۴٪	۴	خیرآبادناصر
۱٪	۹	۴٪	۴	گبرستان
۱٪	۱۰	۴٪	۴	بنه پیر
۲٪	۱۲	۳٪	۳	اسپر
۰٪	۳	۳٪	۳	محمدآبادلیشتر



# کارکرد و سازمان فضایی منظومه

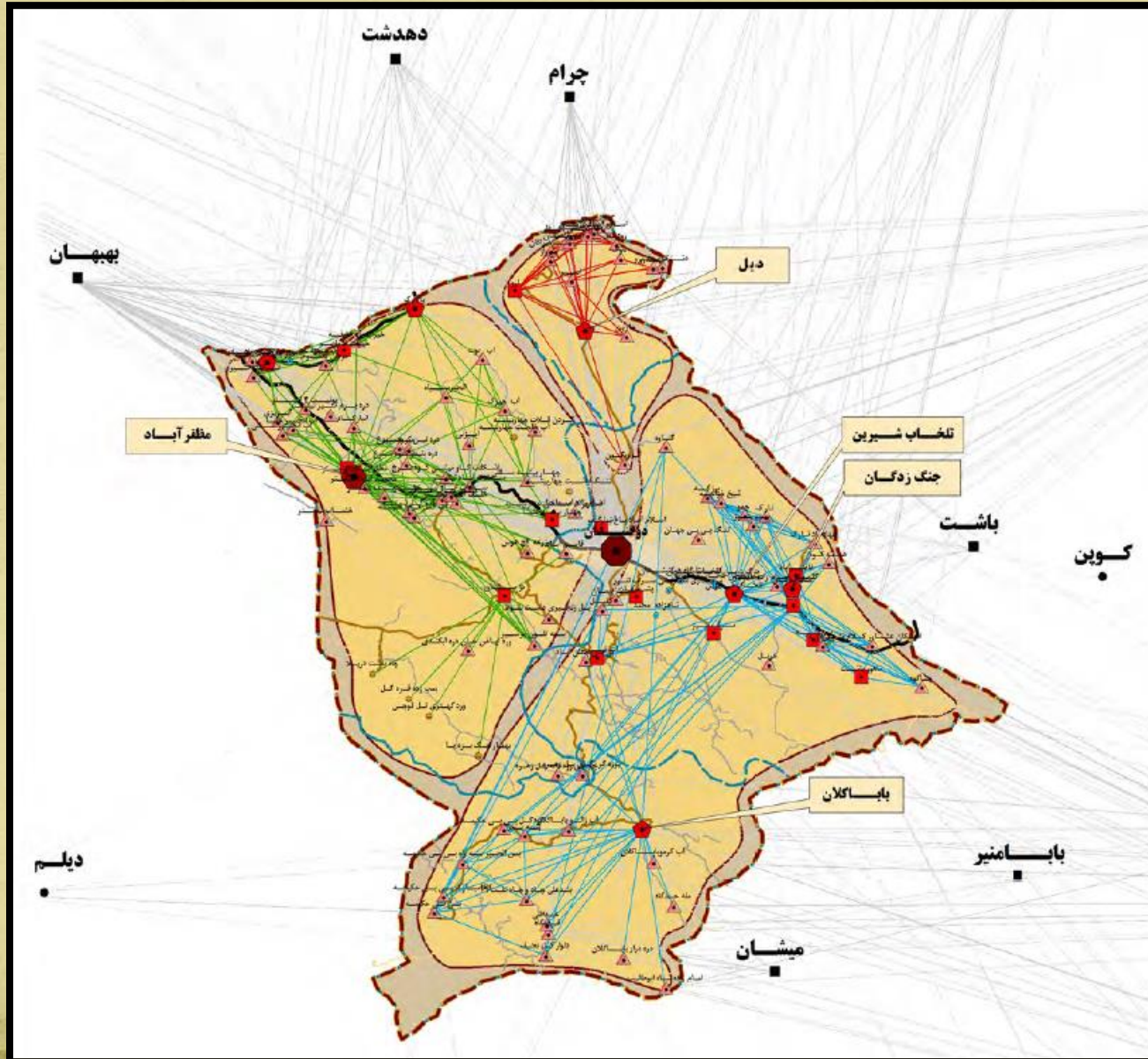
## شناسایی عرصه های هم پیوند کارکردی





# کارکرد و سازمان فضایی منظومه

## نقشه سازمان فضایی وضع موجود





# سازمان فضایی منظومه

## عناصر سازمان فضایی در طرح آمایش استان مازندران

جدول شماره ۳-۱۱۵- عناصر اصلی سازمان فضایی مازندران

عناصر	سکونت		فعالیت				تعامل - ارتباط
	شهری	روستایی	صنعت	خدمات	کشاورزی	گردشگری محیطی	
شهر بزرگ : ساری شهرهای میانی بزرگ : بابل، آمل و قائمشهر شهرهای میانی کوچک : بهشهر، چالوس و نکا شهرهای کوچک : امیرکلا، محمودآباد، جویبار، رامسر، فریدونکنار، نوشهر، تنکابن، بابلسر، خلیج شهر، سلمانشهر، عباس آباد، رستمکلا کلاردشت، کتلم و نور سادهشهر، زیرآب، گلگاه، نور خرم آباد، چمستان، سورک، شیرگاه، کتب، ایزدشهر، سرخورد، رویان، نشتارود، کلارآباد، مرزن آباد، کیاسر، کله بست، مرزیکلا، گلگاه، کوهی خیل، بلده، دایودشت، آلاشت، رینه، زرگر محله، گزنک، فریم	روستاها مرکزی (۳۶ نقطه) : اسکر محله، اجبار کلا، رئیس آباد، شهید آباد، گنج افروز، پابین احمد چاله پی، زاغمرز، سلیمان آباد، عماریه، کترک، قلعه گردن، پابین شیرود، ولی آباد، لاریم، جهنم رودیار، کاشل محله، بندار، آکنده، کجور، محل، بندارخیل، آکنده، پابین هولار، سنگده، اسلام آباد، سمسکنده علیا، فرح آباد، قادیگلا ارطه، فرانخیل، قادیگلای بزرگ، طوس کلا، چلمردی، جلیکان سفلی، پول، صلاح الدین کلا، کجور، تیرتاش، لمراسک، روستاها بالای ۵۰۰۰ نفر جمعیت: فرق، بالادز، گرجی محله، چماکتی، شهرک یترب	شهرک های صنعتی : سلمانشهر، آمل، ساری ۱ و ۲، بهشهر، چمستان، پشل، شورمست، پنبلی، بابکنار، جویبار، بابکان، جمشیدآباد، لاریجان، کیاسر، مرزن آباد، نوشهر، نکا، کجور، بلده، دودانگه، مصورکنده، تشینان نواحی صنعتی : هفت خاله، گهریاران، یانه سر، درون کلا، شرقی، سنگتاب، میرو، سلیمان آباد، نعمت آباد، اسلام آباد، کاردیکلا، دنجی کلا واحدهای صنعتی بزرگ بیشتر از ۴۰۰ نفر شافل : صنایع چوب و کاغذ مازندران، فرآورده های لبنی کاله، نساجی شماره ۱، نساجی تالار، کشت و صنعت شمال، نساجی بابکان، نکاجوب، صنایع دریایی ایران صدرک، سیمان مازندران، دخانیات ساری، صنایع چوب فریم، نخ پوشینه، مازنیو، بهپاک، نساجی طبرستان، خوش نوش، کوفی باقی قائمشهر	شهرهای ساری، بابل، آمل، قائمشهر، نوشهر، رامسر، تنکابن، محمودآباد، فریدونکنار	کشت و صنعت شهرستان های ساری و نور مرکز مبادلات محصولات کشاورزی - مرکبات (روستای فرانخیل)	مناطق نمونه گردشگری و سایر جاذبه های طبیعی و تاریخی استان (۱۱۴ نقطه)	نقاط شهری: ساری، بابل، آمل، قائمشهر، بهشهر، چالوس، نکا، امیرکلا، محمودآباد، جویبار، رامسر، فریدونکنار، نوشهر، تنکابن، بابلسر، خلیجشهر، سلمانشهر، عباس آباد، رستمکلا، کلاردشت، کتلم، زیرآب، گلگاه، نور، خرم آباد، چمستان، سورک، شیرگاه، پل سفید، بهنمیر، کیاکلا، کتلم، ایزدشهر، سرخورد، رویان، نشتارود، کلارآباد، خوشروویی، مرزن آباد، کیاسر، کله بست، مرزیکلا، گلگاه، کوهی خیل، بلده، دایودشت، آلاشت، رینه، زرگر محله، گزنک، فریم روستاها مرکزی: اسکر محله، اجبار کلا، رئیس آباد، شهیدآباد، پابین افروز، پابین احمد چاله پی، عماریه، کترک، قلعه گردن، پابین شیرود، ولی آباد، لاریم، جهنم رودیار، کاشل محله، بندار، آکنده، کجور، محل، بندارخیل، آکنده، پابین هولار، سنگده، اسلام آباد، فرح آباد، قادیگلا ارطه، فرانخیل، قادیگلای بزرگ، طوس کلا، چلمردی، پول، صلاح الدین کلا، کجور، تیرتاش، لمراسک، روستاها بالای ۵۰۰۰ نفر جمعیت: فرق، بالادز، گرجی محله، چماکتی، شهرک یترب	تقاطع شهری: نوشهر - چالوس، آمل، قائمشهر، ساری، رامسر، گلگاه بنادو: امیرآباد، نوشهر، نکا، فریدونکنار فرودگاه های: ساری، نوشهر، رامسر پایانه های مهم مسافرتی: ساری، آمل، بابلسر، بهنمیر، تنکابن پایانه های مهم باربری: نکا، نوشهر
محور	محور معنوی آمل- هراز محور معنوی رستمکلا- بهشهر محور معنوی بلده محور معنوی کجور	محورهای نمونه گردشگری: رودخانه بابلرود رودخانه تالار محور تفریحی ساحلی محمود آباد منطقه حاشیه چشمه کیله	محور کناره (بابلسر- رامسر) محور آمل - گلگاه محور گلگاه- سمنان محور کیاسر محور فیروزکوه				

# سازمان فضایی منظومه

## عناصر سازمان فضایی در طرح آمایش استان مازندران

عناصر اشکال	سکونت		فعالیت				تعمیل - ارتباط	
	شهری	روستایی	صنعت	خدمات	کشاورزی	گردشگری محیطی		سکونت فعالیت
چ						محور توسکا چشمه محور دو هزار محور تاریخی کجور-لاشک-پول محور کوهستانی جواهرده محور تاریخی بلده		
ت	نواحی شهری عملکردی: رامسر-کتالم و سادات شهر تنکابن- خرم آباد کلارآباد- سلمانشهر- عباس آباد- نشتارود نوشهر- چالوس کلاردشت- مرزن آباد نور- رویان- ایزدشهر- چمستان آمل- دابودشت گزنک- رینه بابلسر- فریدونکنار- بهنمیر- سرخرود- کله بست بابل- کلا قائمشهر- کلا جویبار- کوه خیل پل سفید- زیراب- شیرگاه نکا- سورک بهشهر- رستمکلا- خلیل شهر	پهنه استقرار مترکم جلگه ای پهنه های استقرار پراکنده پای کوهی پهنه های استقرار پراکنده کوهستانی	پهنه معدنی چهاردانگه پهنه معدنی جنوب سوادکوه پهنه معدنی بخش چمستان پهنه معدنی بیرون بشم چالوس پهنه معدنی کوهستان چالوس		پهنه های عمده دامپروری دو استان: پاته سر و میانکاله بهشهر هزارجریب نکا، چهاردانگه ساری، لقور سوادکوه بندی بابل، چالو و دشت سر آمل، چمستان و گلچجان تنکابن  پهنه های عمده کشت محصولات باغی استان: شرق ناحیه جلگه ای استان، نواحی مرکزی شهرستان بابل و نواحی شمالی شهرستان های تنکابن و رامسر  پهنه های عمده کشت محصولات زراعی استان: شهرستان های بهشهر، نکا، محمودآباد، ساری و نواحی شمالی شهرستان های آمل و بابل	مناطق چهارگانه زیست محیطی (۲۱ پهنه) پارک های جنگلی استان (۳۰ پهنه)	نواحی شهری عملکردی: رامسر-کتالم و سادات شهر تنکابن- خرم آباد کلارآباد- سلمانشهر- عباس آباد- نشتارود نوشهر- چالوس نور- رویان- ایزدشهر- چمستان آمل- دابودشت گزنک- رینه بابلسر- فریدونکنار- بهنمیر- سرخرود- کله بست بابل- کلا قائمشهر- کلا جویبار- کوه خیل پل سفید- زیراب- شیرگاه بهشهر- رستمکلا- خلیل شهر	پهنه ویژه کارکردی امیرآباد

**باتشكر**